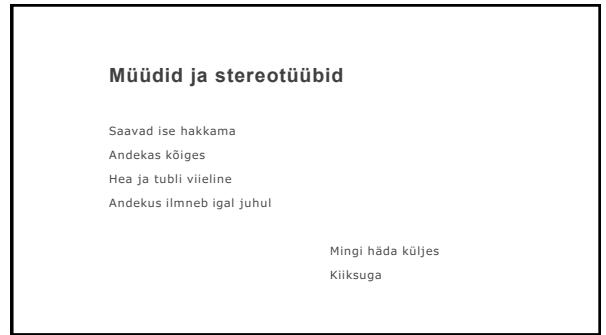
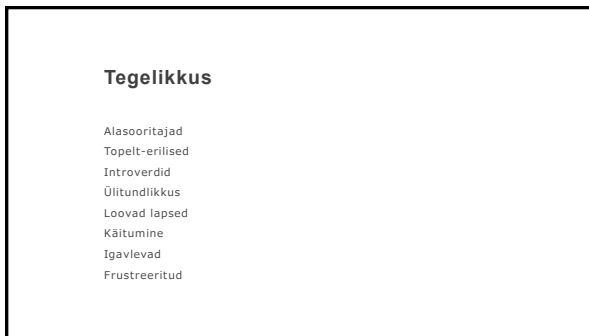


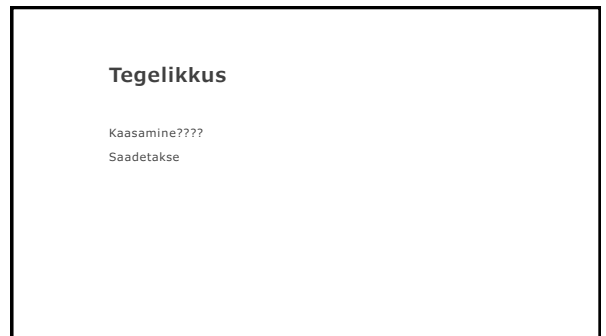
1



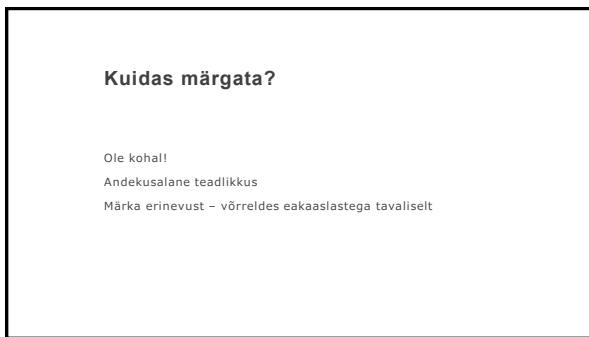
2



3



4



5

lihtselt	eriliselt
• teab vastused	• eelab küsimusi
• on huvitatud	• on äärmiselt uudishimulik
• on tähelepanelik	• on nii väimeelt kui ka füüsiliselt haaratud
• tal on häid sõnu	• ta teeb on sageli põlvrasid
• loobab sõnu	• tegeleb abivahete ajajaga, kuid teadid teab hästi
• oskab loomadele	• arvutib Ameerika, täpne
• grupi liider	• väljastpoolt gruppi
• kuulab huuga	• näitab välja tugevaid tundeid ja arvamus
• spõli kättemõist	• juha teab
• 6-8 harjutamiskorda oskuste omandamiseks	• 1-2 harjutuskorda oskuste omandamiseks
• saab aru mõistet	• konstrueerib abivahetooni
• naudib tähelepanu saamist	• välistab tähelepanu saamist
• tegeleb tähelepanu	• teeb järeldusi
• sõltub otsused	• algatab projekte
• on vastuvõtlik	• on intensiivne
• kopeerib sõnu	• loob uut
• naudib kooli	• naudib õppimist
• huvitab uut informatsiooni	• tekitab informatsiooni
• teeb	• leiab
• hea meeleoluga	• hea mõistatuga
• naudib jargestikuist ehitust	• naudib kompleksust
• on ergas/hõlmakas	• on tähelepanelik vaataja
• on emasega rühm	• on väga emekiriline

6

Mida teha?

Andekus pole habe, mis ise kasvab

Anonüümne

Kui inimesel on tahtejõudu ja motivatsiooni,
siis tuleb talle luua sobiv keskkond, pakkuda võimalusi
- ja ta arendab end ise

M. matemaatikaolümpiadilt

7

Häid kogemusi

Noppeõpe – Tartu Veeriku Kool
Pesatunnid – RAM Kool
Kliirendamine – Tartu Kesklinna kool
Süvendatud õpe – Viljandi taibukate Teaduskool

Õppe diferentseerimine klassis
Õppekava rikastamine

8

Võrdsed võimalused andeka jaoks?

Arvesta huvisid, võimeid, õppimise kiirust
Uuri, milline on hetketase ja potentsiaal
Tunnusta teda sellisena nagu ta on
Tunnusta jõupingutust
Suhtu positiivselt – Pygmalioni efekt
Aita seada eesmäärke
Koostöö

9

Koostöö!!!

Omavahel
Kogukond
Hariduspiirkond
Üle Eesti ja üle ilma

Võrgustik
MTÜ Eesti Talendikeskus www.talendikeskus.ee

10

Materjale

www.talendikeskus.ee

artiklid, viited, seminaride materjalid, magistri- ja doktoritööd jm

Sepp, V. (2010). Andekusest ja andekatest lastest. Atlex.

Hannell, G. (2019). Erivajaduste määramine. Vaatuslehed individuaalsete eripärade hindamiseks. Studium

- Behaviour Characteristics of Superior Students
nii Renzulli skaalad (adapteeritud Eesti kontekstis al.3.klassist) – *hetkei kahjaks ilma paroolita ei avane*, kuna puudub tehmine tugi
<https://www.teaduskool.ut.ee/et/renzulli-skaalad>

11

Julgust, jõudu ja koostööd!
viire@ut.ee

12